

Acciones realizadas

Creación de dos parques forestales

14 ha MAS RATÉS
19 ha CAN TRIUS

MAS RATÉS

Creación de un estanque para anfibios:

- Instalación de diferentes plantas acuáticas y translocación de renacuajos.
- Cría de la rana común, el sapo partero y la rana meridional.
- En un año, estanque colonizado también por libélulas, escarabajos y por el galápago leproso.

Creación de dos jardines para mariposas: plantación de **250 plantas** de **20 especies** importantes para las mariposas en 2 años.

Instalación de hoteles de insectos para favorecer la presencia de otros insectos beneficiosos en jardines y huertos escolares.

Creación de itinerarios educativos señalizados con carteles informativos.

Seguimiento de aves

a través del SOCC (Seguiment d'Ocells Comuns de Catalunya)

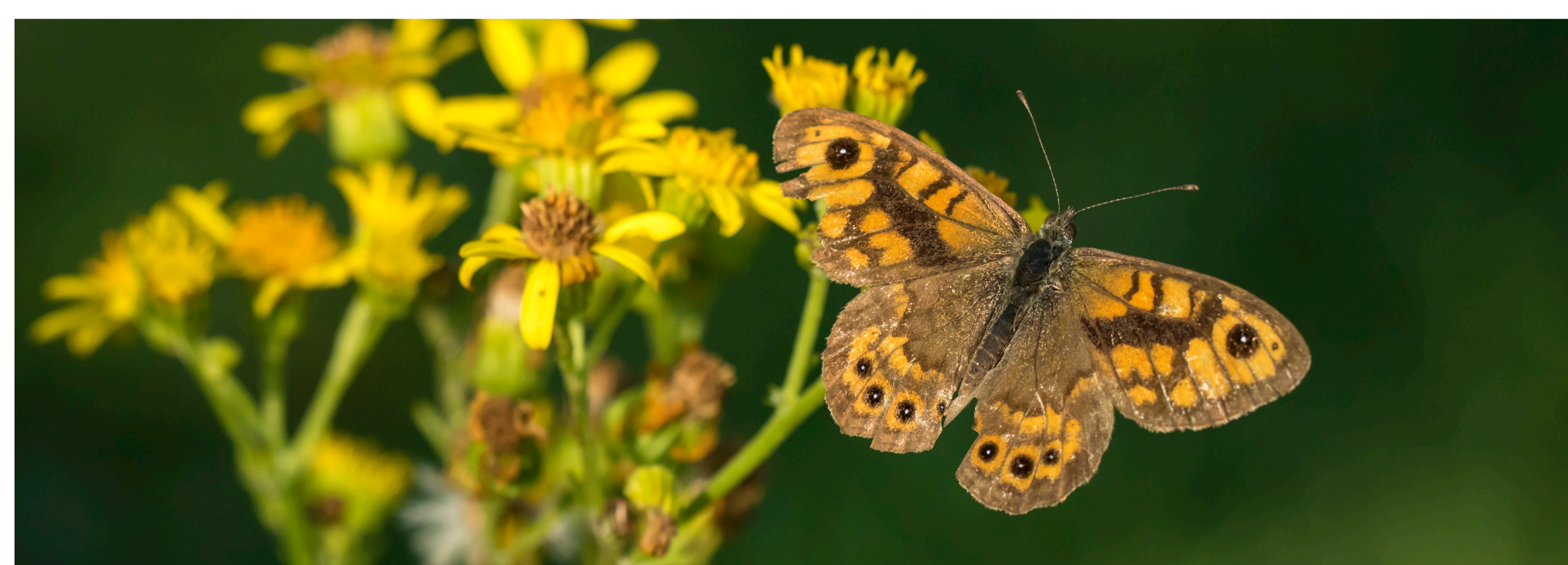
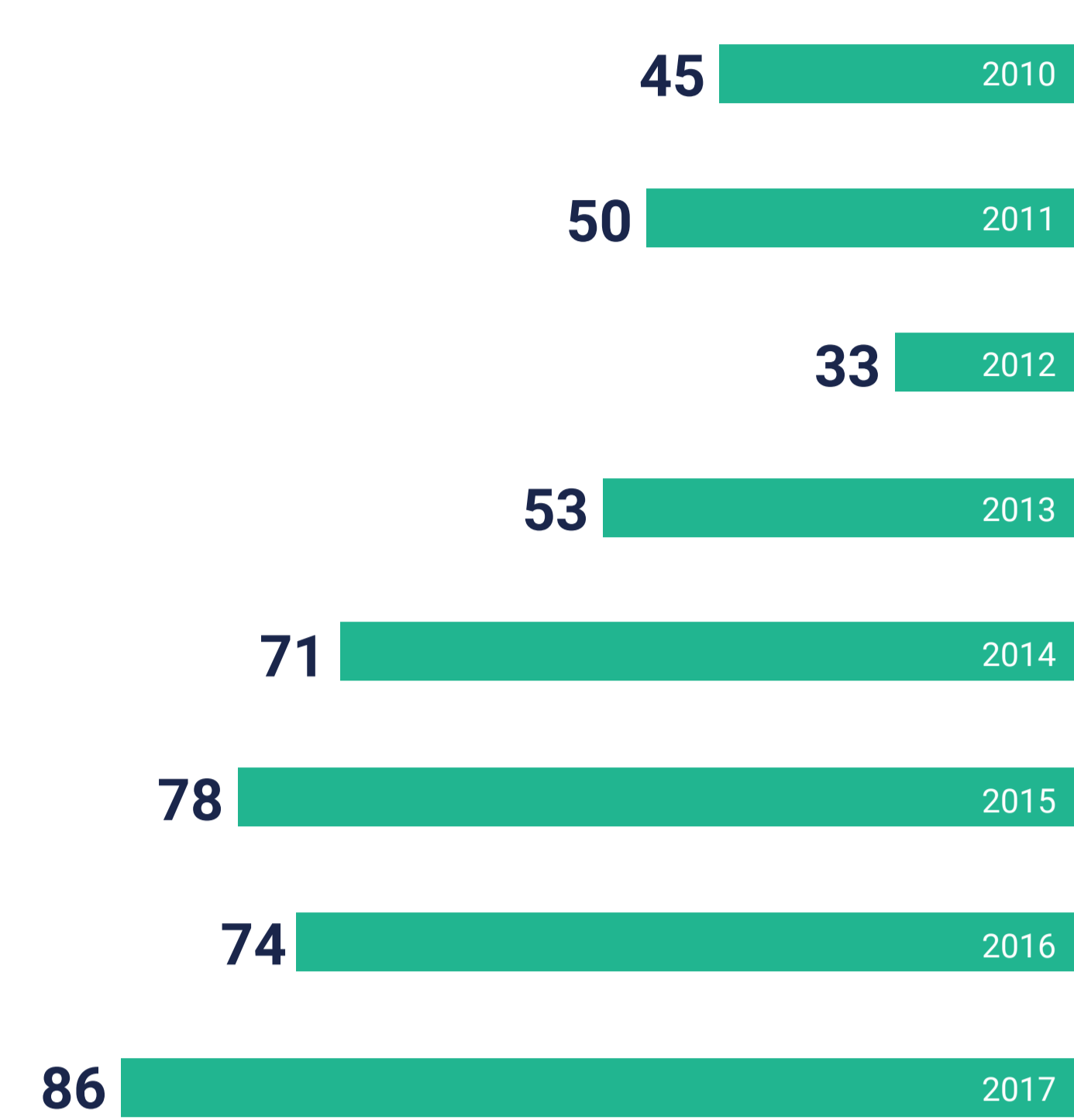
39 ESPECIES OBSERVADAS EN 2017

Población de avión común: **86 parejas** reproductoras en 2017. Incremento del 91 % respecto a 2010

Población de vencejo real: entre **34 y 38 parejas** reproductoras en 2017

Inicio del seguimiento de rapaces nocturnas, concretamente de la lechuza y el mochuelo: realización de un *hacking* con tres polluelos de lechuza.

Evolución del número de parejas reproductoras de avión común



Colocación de cajas nido

15 PARA MURCIÉLAGOS

35 PARA AVES EN PARQUES FORESTALES

28 PARA AVES EN PARQUES URBANOS

Seguimiento de mariposas

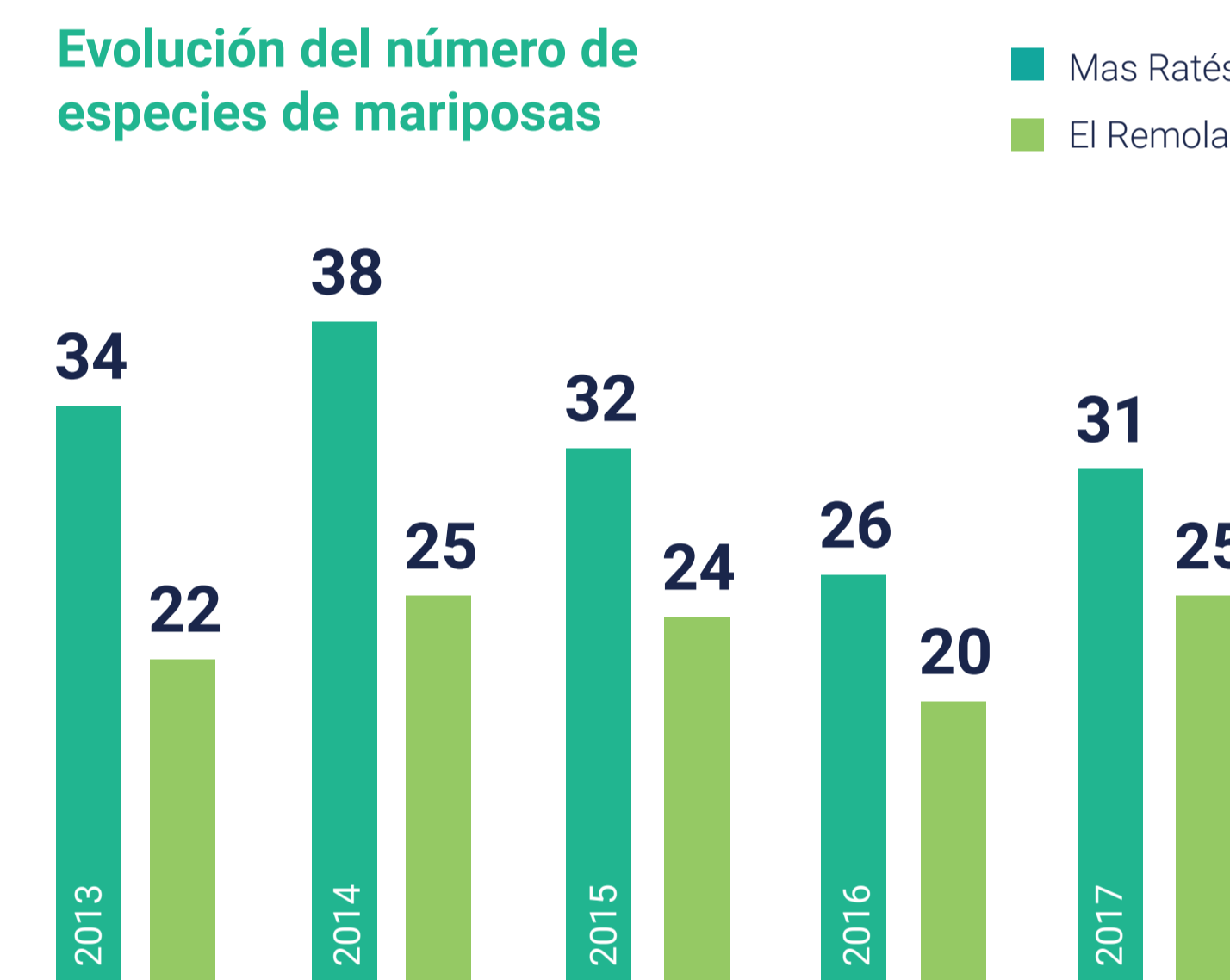
a través del CBMS (Catalan Butterfly Monitoring Scheme)

31 ESPECIES EN MAS RATÉS

25 ESPECIES EN EL REMOLAR

Especies más abundantes: *Pyronia bathseba*, *Pieris rapae* y *Lasiommata megera*

Evolución del número de especies de mariposas



Talleres

5000 ALUMNOS (CURSO 2016-2017)

4500 PARTICIPANTES EN LA JUGATECA AMBIENTAL DEL PARQUE DE LA TORRE ROJA (ENTRE 2015 Y 2017)

Itinerario por El Remolar-Filipines, Ruta de las mariposas, Ruta de la biodiversidad...

Custodia del territorio

6 ACUERDOS FIRMADOS: 33 ha

Recuperación de la fuente de **Can Preses** y la población de **sapo partero**.

Trabajos forestales para conseguir bosques más maduros y sotobosque más rico.

Conclusiones

Es imprescindible reducir la pérdida de biodiversidad.

Es necesario incorporar valores de biodiversidad en el diseño de los parques de la ciudad.

La ciudad debe estar conectada con el entorno natural y ser más eficiente como ecosistema.

Una ciudad con biodiversidad elevada es más saludable y habitable, lo cual mejora la calidad de vida.

